

Leidingwerk klepkasten JKF



Klepkasten 60°

Gelakt, geperste uitvoering met een wanddikte van 2 mm, RAL 7032.

Ø (mm)	Handbediend		Prijs
	Asymmetrisch	Symmetrisch	
	Artikelnummer	Artikelnummer	
80	1700006	1700007	
100	1700036	1700037	
120	1701036	1701037	
125	1702036	1702037	
140	1702136	1702137	
150	1703036	1703037	
160	1704036	1704037	
180	1705036	1705037	
200	1706036	1706037	
225	1706936	1706937	
250	1707036	1707037	
300	1708036	1708037	

Klepkasten elektrisch bediend



Klepkasten pneumatisch bediend



Ø (mm)	incl. draaimotor Bürkert 230 Volt/AC*			incl. draaicilinder Metal Work incl. stuurventiel		
	asymmetrisch	symmetrisch	Prijs	asymmetrisch	symmetrisch	Prijs
	Art. nr.	Art. nr.		Art. nr.	Art. nr.	
80	1709936	1709937		1740006	1740007	
100	1710036	1710037		1740036	1740037	
120	1711036	1711037		1741036	1741037	
125	1712036	1712037		1742036	1742037	
140	1712936	1712937		1742936	1742937	
150	1713036	1713037		1743036	1743037	
160	1714036	1714037		1744036	1744037	
180	1715036	1715037		1745036	1745037	
200	1716036	1716037		1746036	1746037	
225	1716936	1716937		1746936	1746937	
250	1717036	1717037		1747036	1747037	
300	1717336	1717337		1747336	1747337	

*) Stuurspanning 24 Volt, DC i.p.v. 230 Volt, AC, zonder meerprijs.

Meerprijs standmelder t.b.v. klepkasten

Leidingwerk klepkasten JKF



Klepkasten 45°

Gelakt, gelaste uitvoering met een plaatdikte van 2 mm, RAL 7032.

Ø (mm)	Handbediend	
	Artikelnummer	Prijs
80	1700016	
100	1700064	
120	1701064	
125	1702064	
140	1702164	
150	1703064	
160	1704064	
180	1705064	
200	1706064	
250	1707064	
300	1708064	
315	1708564	
350	1709064	
400*	1709264	
450*	1709364	
500*	1709464	
550*	1709564	

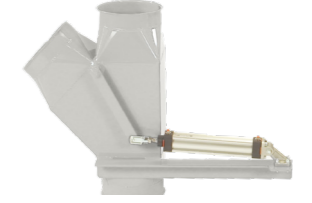
Symmetrische, gelaste klepkasten 60° zijn in beperkte diameters verkrijgbaar op aanvraag.

*) Met flenzen

Klepkasten elektrisch bediend



Klepkasten pneumatisch bediend



Ø (mm)	incl. Spindelmotor Linak 24 Volt/DC*		incl. staafcilinder Metal Work incl. stuurventiel	
	Artikelnummer	Prijs	Artikelnummer	Prijs
	80	1709964		1740063
100	1710064		1740064	
120	1711064		1741064	
125	1712064		1742064	
140	1712964		1742964	
150	1713064		1743064	
160	1714064		1744064	
180	1715064		1745064	
200	1716064		1746064	
250	1717064		1747064	
300	1717364		1747364	
315	1717564		1747564	
350	1717664		1747664	
400**	1717964		1747964	
450**	1718064		1748064	
500**	1718364		1748364	
550**	1718664		1748664	

*) Stuurspanning 230 Volt, AC i.p.v. 24 Volt, DC, zonder meerprijs.

**) Met flenzen

Symmetrische, gelaste klepkasten 60° zijn in beperkte diameters verkrijgbaar op aanvraag.

Meerprijs standmelder t.b.v. klepkasten